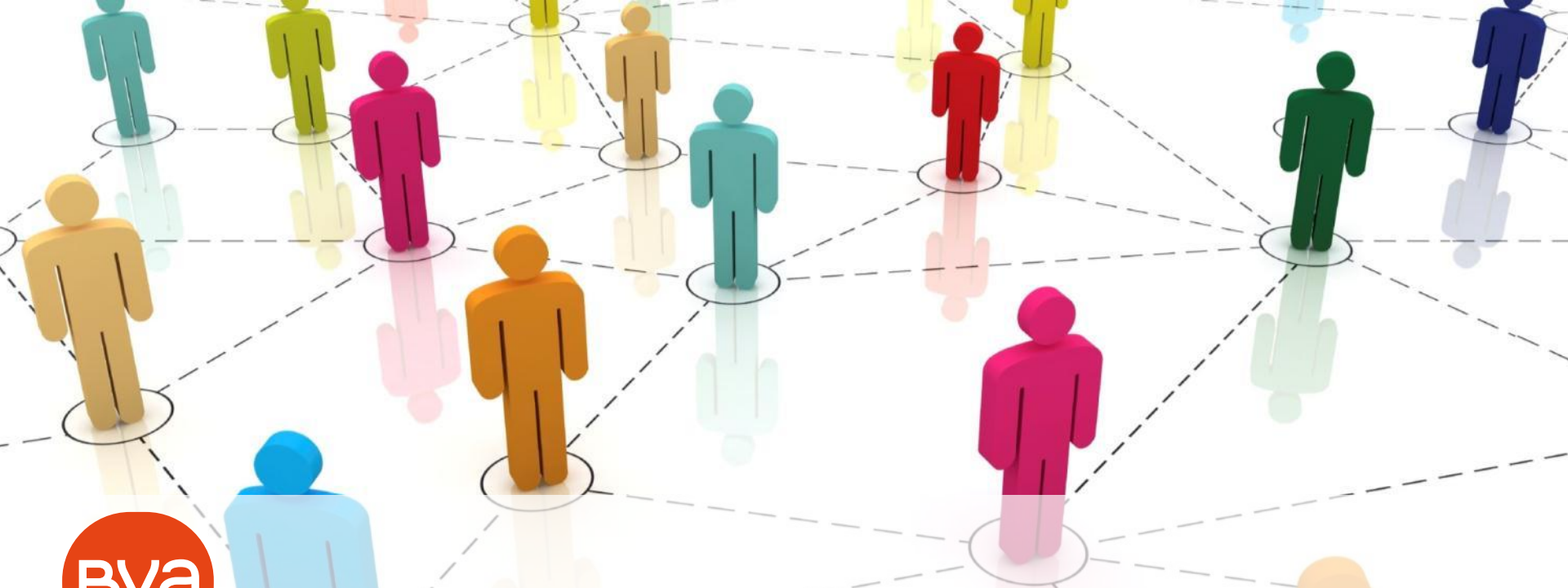




Enquête d'opinion sur le télétravail et l'environnement

Rapport Global
Octobre 2015



Contexte et méthodologie



Recueil

Enquête réalisée par l'Institut de sondage BVA du **5 au 8 octobre 2015** par **Internet**.



Echantillon

1267 actifs ont été interrogés. Au sein de cet ensemble, un sur-échantillon de 268 télétravailleurs a été sollicité (les télétravailleurs étant les actifs déclarant travailler au moins 2 jours par mois en télétravail).

La représentativité de l'échantillon a été assurée par la méthode des quotas appliqués aux variables suivantes : sexe, âge, CSP de l'individu, secteur d'activité.

Structure de l'échantillon redressé

Taille d'entreprise	%
Moins de 10 salariés	15%
De 10 à 49 salariés	17%
De 50 à 499 salariés	25%
De 500 à 999 salariés	8%
1000 salariés et plus	35%

Secteur d'activité	%
Secteur privé	74%
Secteur public	26%

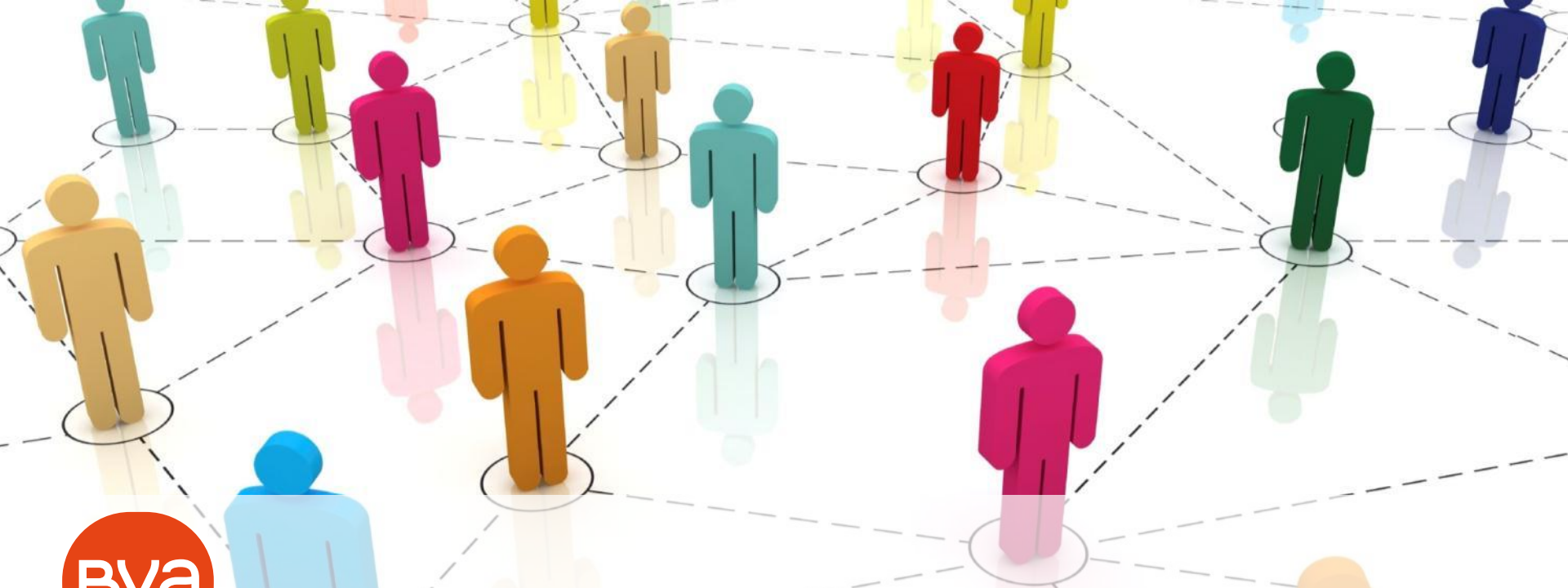
Ancienneté	%
Moins de 3 ans	20%
3 à 5 ans	18%
6 à 10 ans	22%
11 à 20 ans	23%
21 à 30 ans	10%
Plus de 30 ans	7%

CSP	%
CSP +	46%
CSP -	54%

Managers	%
Managers	32%
Non-managers	68%

Âge	%
15-24 ans	8%
25-34 ans	24%
35-49 ans	41%
50-70 ans	27%

Sexe	%
Homme	51%
Femme	49%



Résultats détaillés

Qui sont les télétravailleurs ?



Profil des télétravailleurs

20% des télétravailleurs travaillent au sein d'une entreprise de moins de 10 salariés
... quand ces entreprises regroupent en moyenne 15% des actifs

69% des télétravailleurs sont des hommes
... alors qu'ils représentent 51% des actifs en moyenne

82% des télétravailleurs exercent dans le secteur privé
... lorsque ce secteur regroupe en moyenne 74% des actifs français

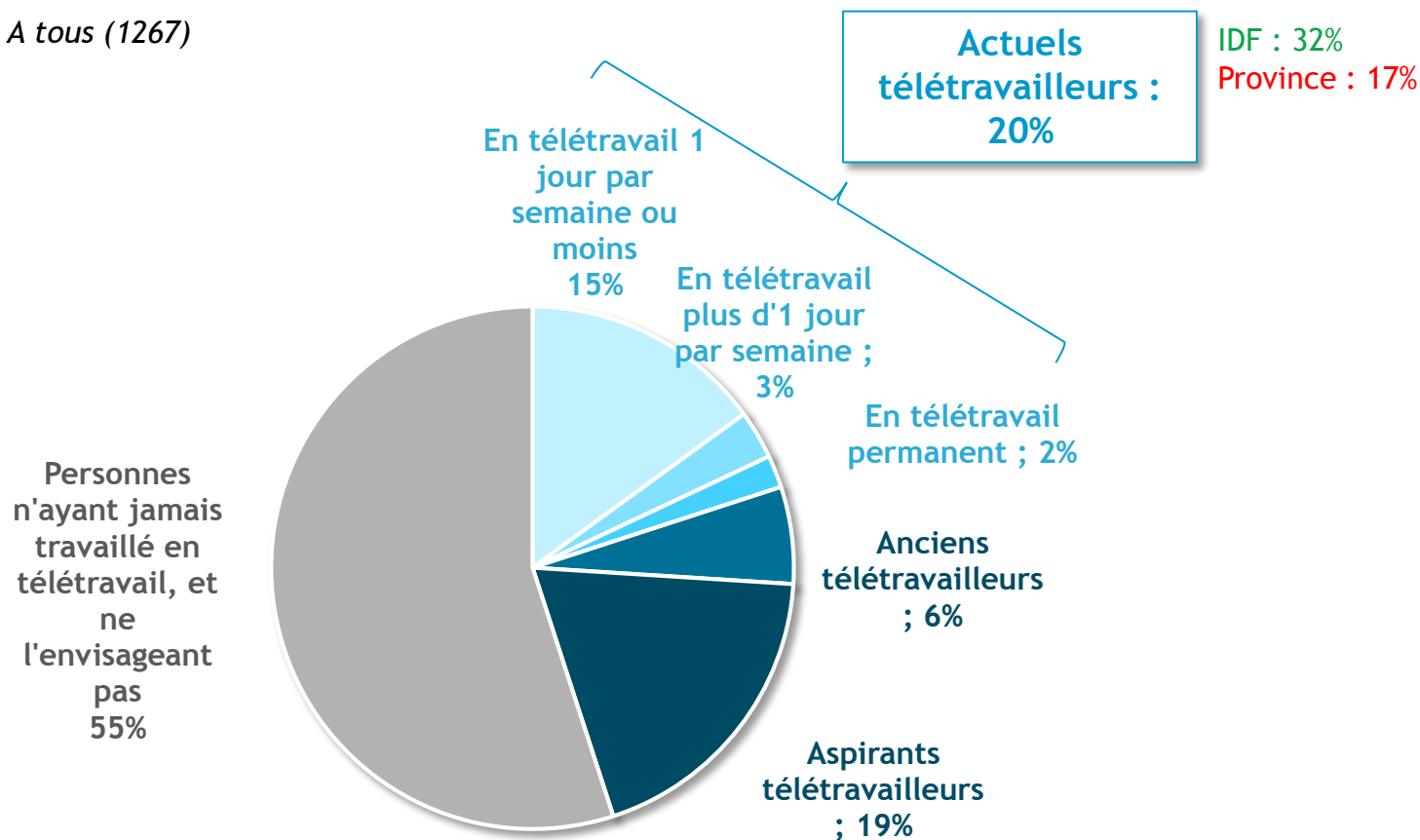
57% des télétravailleurs sont des managers
... en moyenne il y a 32% de managers au sein des actifs français

44% des télétravailleurs mettent plus d'une heure pour aller sur leur lieu de travail
... en moyenne, sur l'ensemble des actifs, ils sont 28% à avoir le même temps de trajet

Parmi l'ensemble des actifs, 20% sont en télétravail au moins 2 jours par mois

○ Pratique du télétravail...

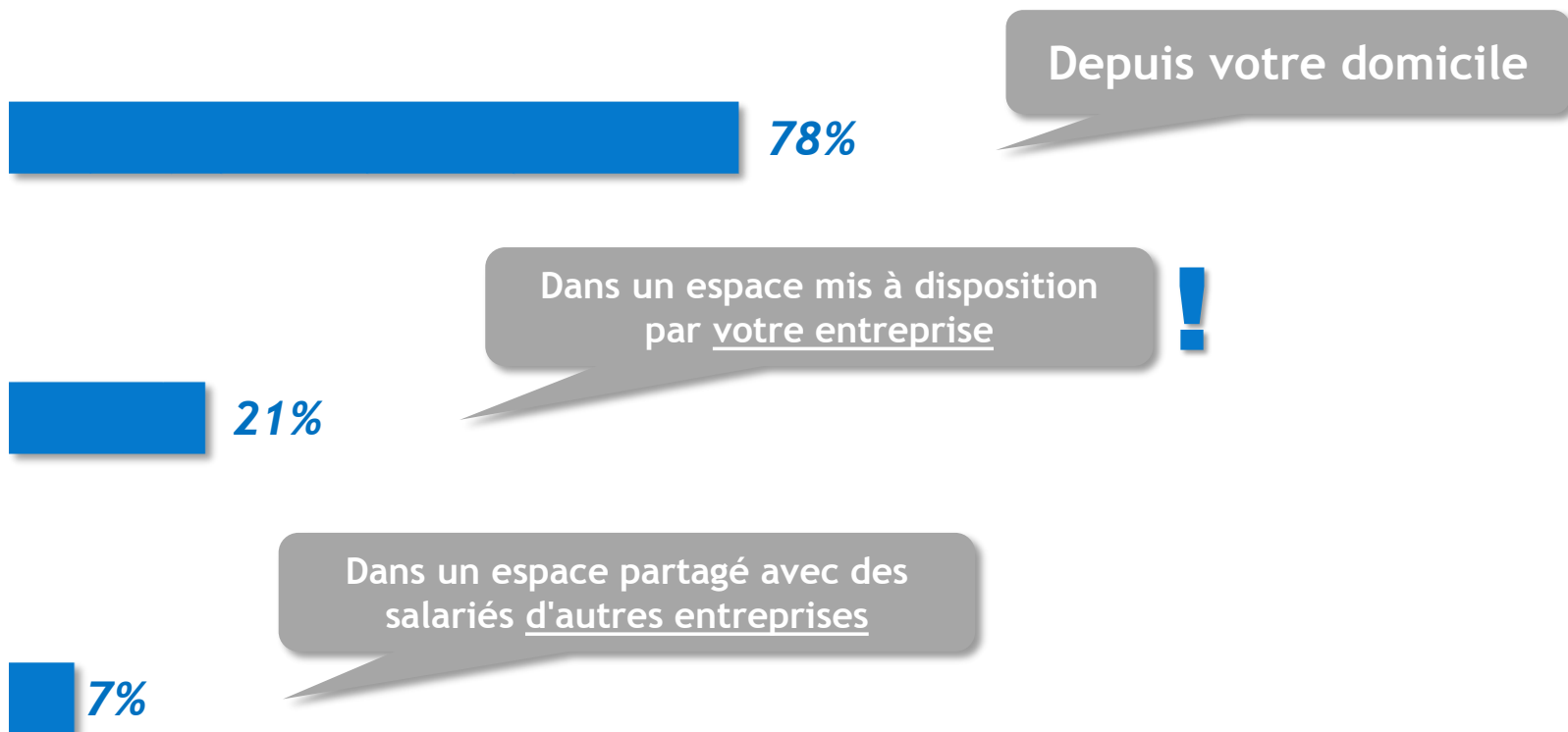
Base : A tous (1267)



Si le télétravail s'effectue très majoritairement à domicile, les bureaux/télé-centres et espaces de coworking occupent une place non négligeable

○ Lieux de télétravail

Base : Aux télétravailleurs (469)



* Total des réponses supérieur à 100% car 2 réponses possibles

**Le télétravail : une piste pour la
préservation de l'environnement ?**

Les ¾ des actifs pensent que le développement du télétravail aurait des effets positifs sur l'environnement...

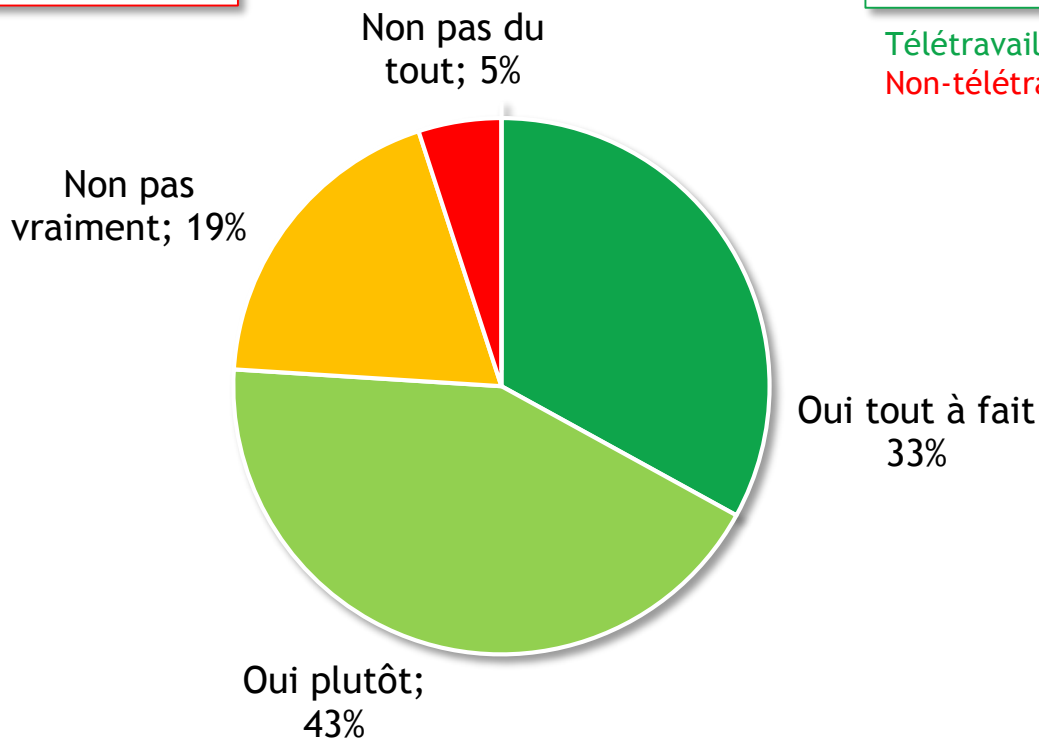
- A l'avenir, pensez-vous qu'un développement du télétravail aurait des effets positifs sur l'environnement ?

Base : A tous (1267)

Non : 24%

Oui : 76%

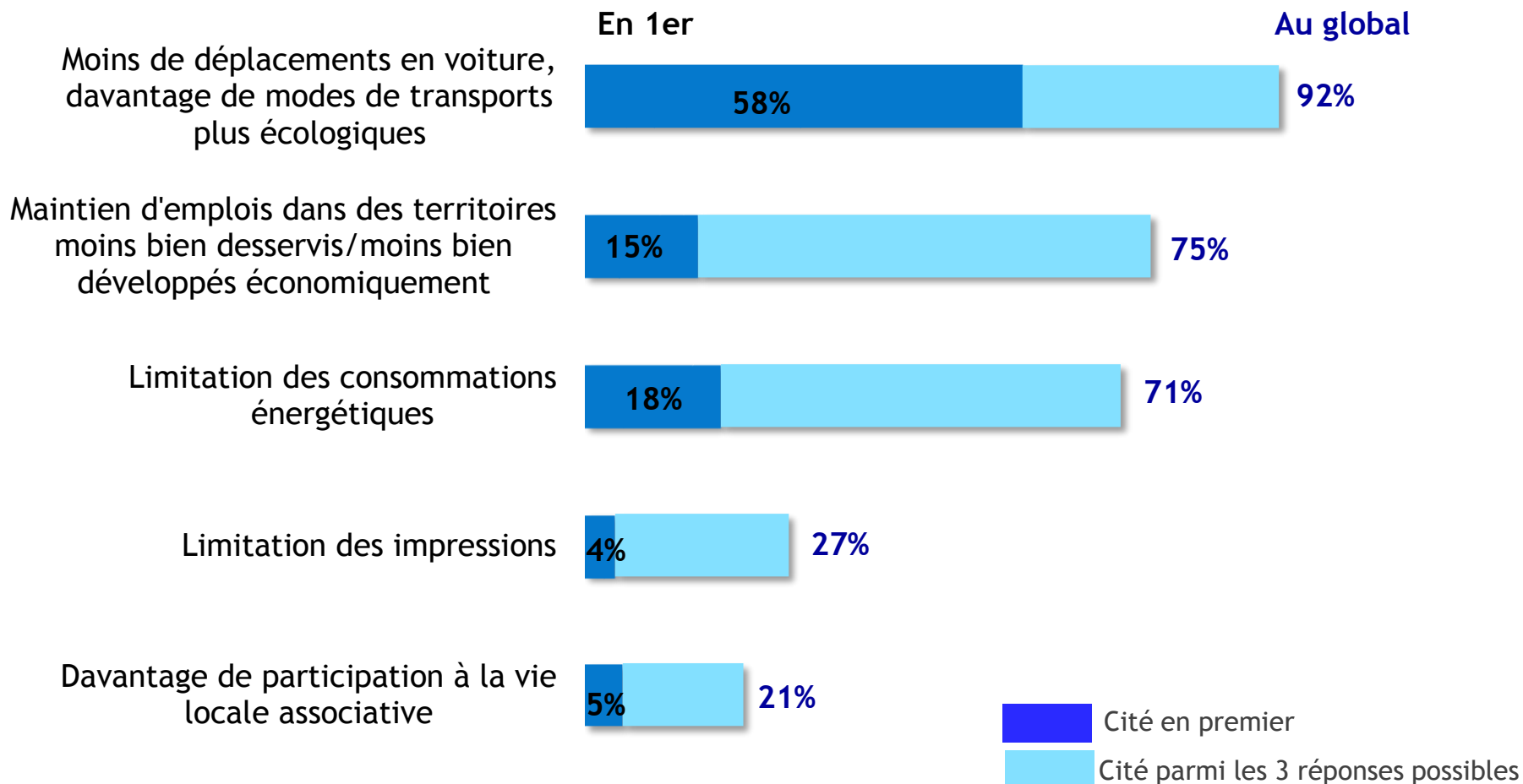
Télétravailleurs : 90%
Non-télétravailleurs : 72%



... essentiellement grâce à une diminution des déplacements en voiture et au maintien d'emplois dans des territoires isolés

○ Pour quelles raisons ?

Base : A ceux qui pensent que le télétravail aura des conséquences positives sur l'environnement (999)



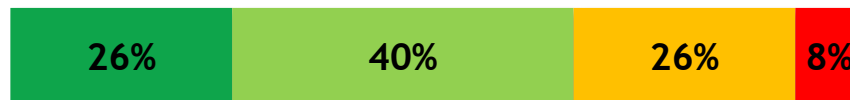
Et effectivement selon les télétravailleurs, le 1er impact du télétravail est la diminution des déplacements

○ Votre télétravail a-t-il conduit à...

Base : Aux télétravailleurs (469)

ST
Significative

Une diminution de vos déplacements



66%

Une modification dans vos équipements informatiques à domicile



46%

Une évolution de vos habitudes de transport vers des transports émettant moins de pollution



40%

Une pratique plus fréquente d'activités sportives et associatives dans votre quartier



39%

■ Très significative ■ Assez significative ■ Peu significative ■ Pas du tout significative

Le télétravail : une solution aux contours encore informels, mais très appréciée par les actifs concernés

Le télétravail est encore peu formalisé sous la forme d'avenants ou d'accords d'entreprises

○ Votre télétravail...

Base : Aux télétravailleurs (469)

S'inscrit-il dans un accord d'entreprise sur le télétravail ?



A-t-il fait l'objet d'un avenant au contrat de travail ?



A-t-il été proposé à l'occasion d'une relocalisation des activités de votre entreprise ?

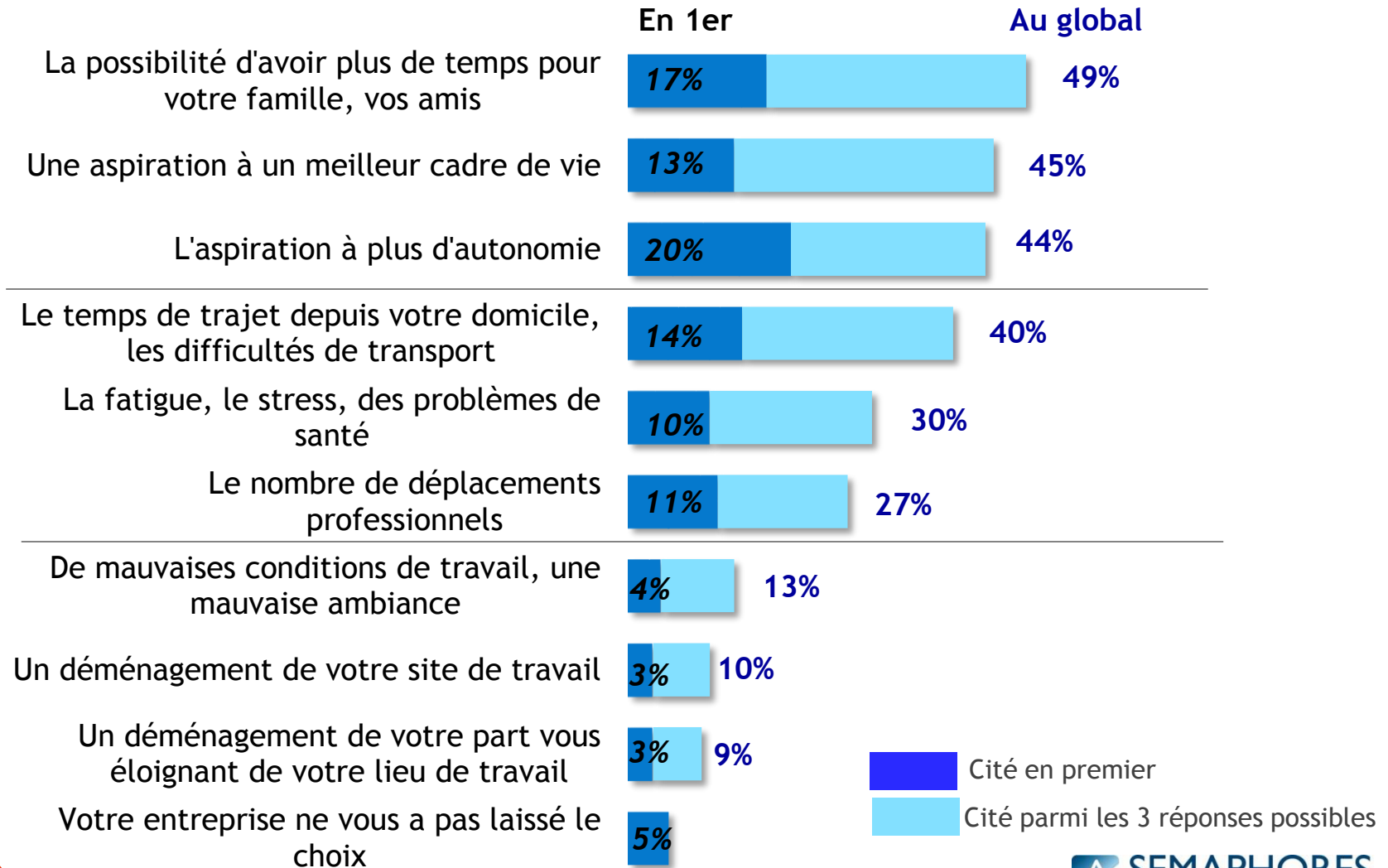


■ Oui ■ Non

Le télétravail est motivé avant tout par un choix de qualité de vie

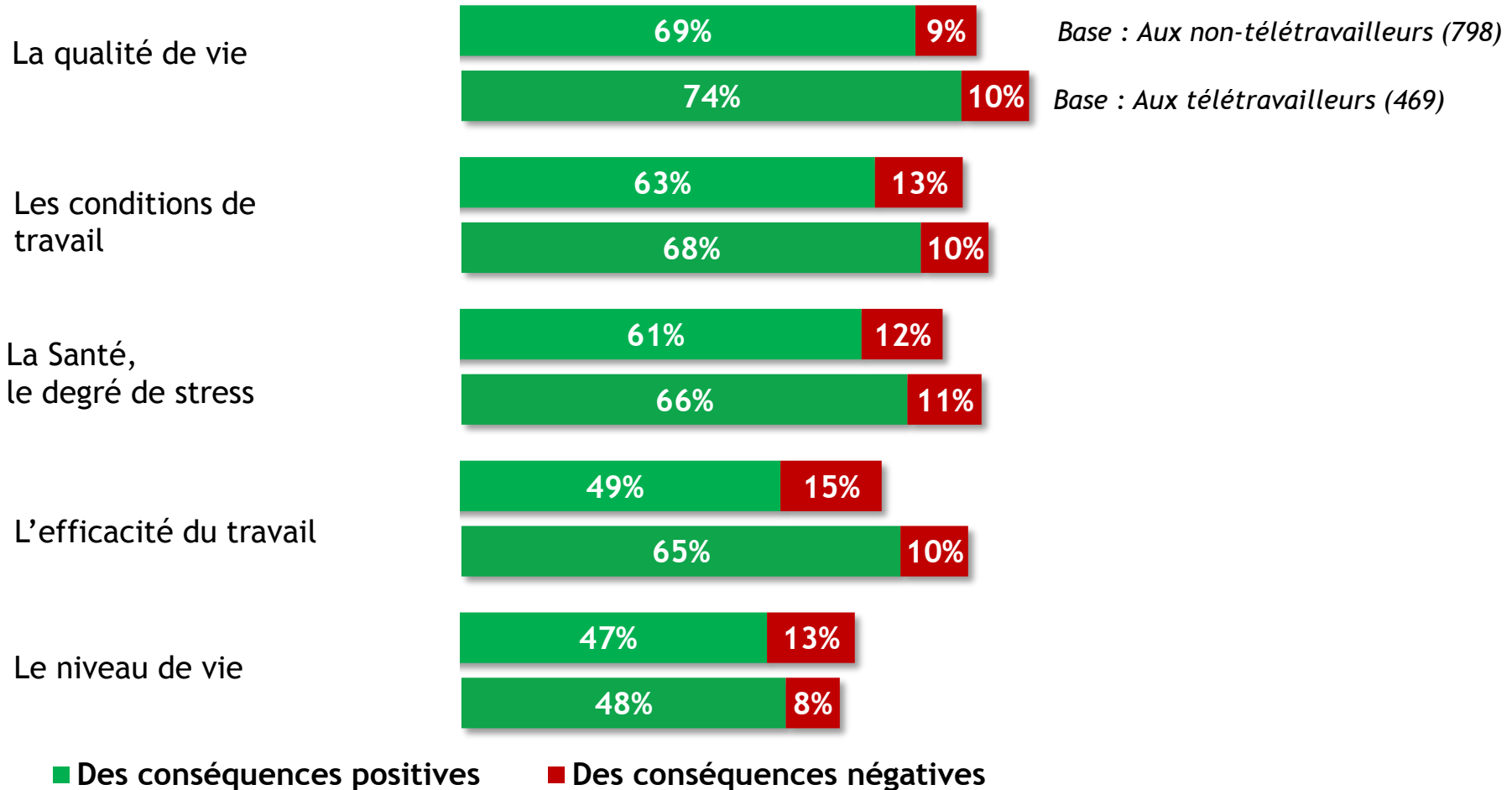
- Dans la liste suivante, qu'est-ce qui vous a incité le plus à travailler en télétravail ?

Base : Aux télétravailleurs (469)



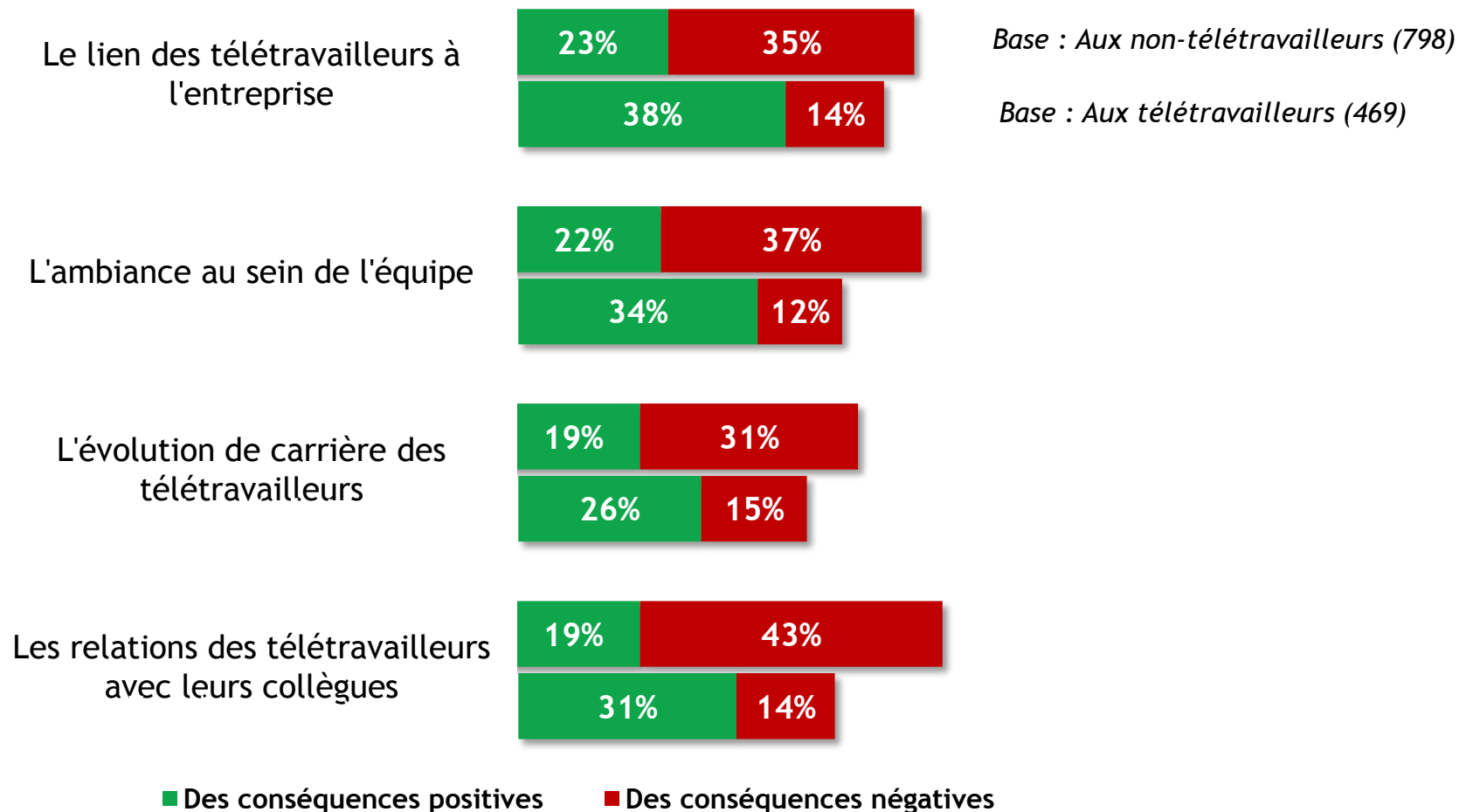
Un avis partagé par les non-télétravailleurs ...

- D'après vous, d'une manière générale, le télétravail a-t-il des conséquences positives, des conséquences négatives ou aucune conséquence sur...



En revanche les non-télétravailleurs surévaluent nettement les impacts négatifs

- D'après vous, d'une manière générale, le télétravail a-t-il des conséquences positives, des conséquences négatives ou aucune conséquence sur...

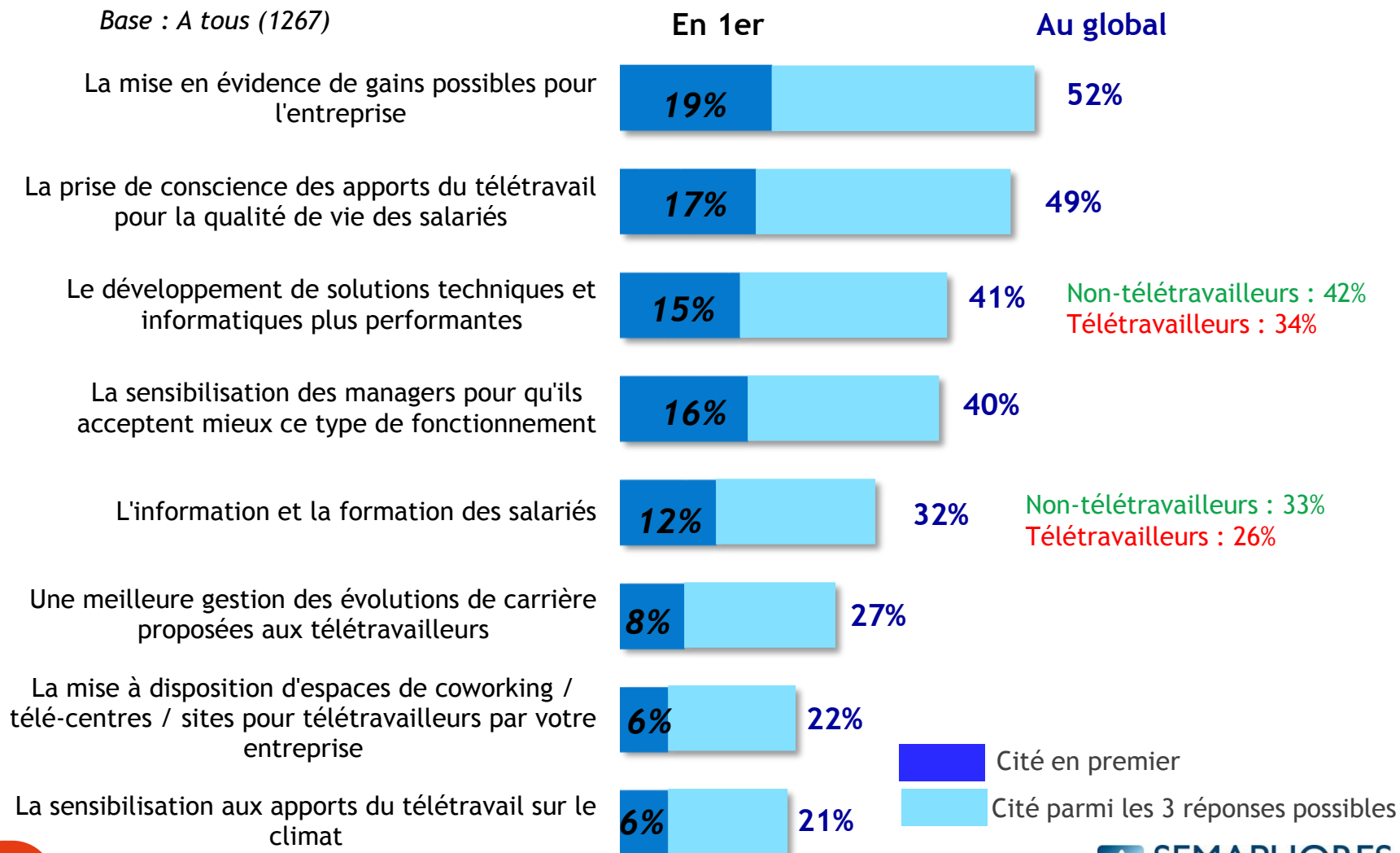


**Le télétravail : une solution amenée
à se développer ?**

Pour les actifs, c'est avant tout la mise en évidence des gains pour l'entreprise et la QVT des salariés qui permettrait le développement du télétravail

- Aujourd'hui, selon vous qu'est-ce qui permettrait le développement du télétravail dans votre entreprise ?

Base : A tous (1267)



Des actifs mitigés sur les perspectives de développement du télétravail dans les années à venir

- Personnellement, au cours des prochaines années, estimez-vous que le télétravail en France va...

Base : A tous (1267)

